

# PRACA SEZONOWA PRZEWODNIK DLA PRACODAWCÓW

OBYWATELE UE MAJĄ PRAWO SZUKAĆ ZATRUDNIENIA W INNYM KRAJU UE ORAZ:

- pracować na tych samych warunkach, co obywatele danego państwa członkowskiego
- otrzymywać taką samą pomoc ze strony krajowych urzędów pracy
- podlegać tej samej ochronie socjalnej, co inne ubezpieczone osoby

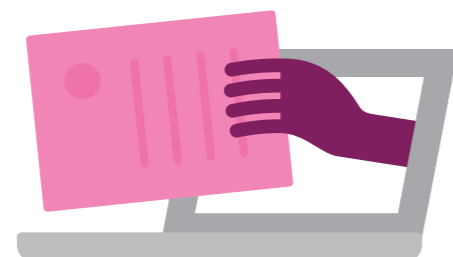


WIĘCEJ  
INFORMACJI  
ZAWIERA  
WITRYNA  
ELA

## JEŚLI ZATRUDNIASZ PRACOWNIKÓW SEZONOWYCH



Potwierdź tożsamość pracowników. Osoby spoza UE powinny posiadać zezwolenie na pracę/pobyt.



Przełącz pracownikom informacje o warunkach zatrudnienia na piśmie.



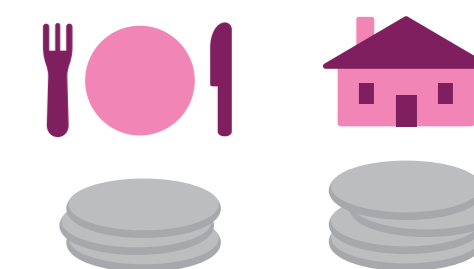
Przestrzegaj umów i obowiązującego prawa pracy.



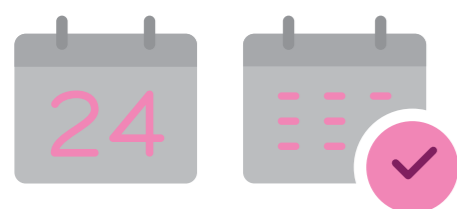
Zapewnij godne warunki pracy i życia.



Zapewnij dobre środowisko pracy i traktuj wszystkich pracowników tak samo.



Wypłacaj wynagrodzenie zgodnie z przepisami krajowymi i upewnij się, że potrącenia, np. koszty zakwaterowania lub posiłków, są zgodne z przepisami.



Dopilnuj, aby dopuszczalna tygodniowa liczba godzin pracy nie była przekraczana, a pracownicy mieli odpowiednią liczbę przerw.



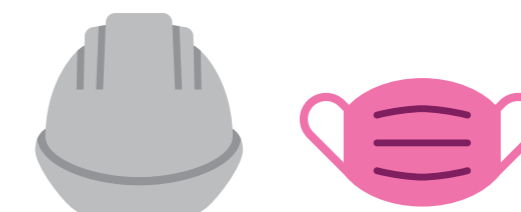
Prowadź rejestr godzin pracy.



Zapewnij dodatek wakacyjny.



Wydawaj pracownikom odcinki ich wypłaty.



Chroń pracowników przed zagrożeniami w pracy oraz dbaj o bezpieczeństwo i higienę pracy, w tym w odniesieniu do COVID-19.